



Администрация Пермского муниципального округа Пермского края
Комитет имущественных отношений

РАСПОРЯЖЕНИЕ

17.09.2024

№ 3095

О внесении изменений в распоряжение комитета имущественных отношений администрации Пермского муниципального округа от 01.07.2024 № 1953 «Об установлении публичного сервитута на часть земельных участков»

В соответствии со ст. 23, гл. V.7 Земельного кодекса Российской Федерации, Федеральным законом от 25.10.2001 № 137-ФЗ «О введении в действие Земельного кодекса Российской Федерации», пп. 3.2.5 п. 3.2 разд. 3 Положения о комитете имущественных отношений администрации Пермского муниципального округа, утвержденного решением Думы Пермского муниципального округа Пермского края от 29.11.2022 № 48, на основании ходатайства публичного акционерного общества «Россети Урал» (ИНН 6671163413, ОГРН 1056604000970) (далее - ПАО «Россети Урал») от 29.08.2024 № 12021:

1. Внести в распоряжение комитета имущественных отношений администрации Пермского муниципального округа от 01.07.2024 № 1953 «Об установлении публичного сервитута на часть земельных участков» (далее – Распоряжение) следующие изменения:

1.1. пункт 1 Распоряжения изложить в следующей редакции:

«1. Установить в интересах ПАО «Россети Урал» публичный сервитут общей площадью 170263 кв.м на часть земельных участков согласно приложению 1 к настоящему распоряжению.

Цель: Эксплуатации объектов электросетевого хозяйства ТП-66276, ВЛ 10-КВ ф. Челяба-2 от РП-3012, КЛ-0,4КВ от ТП-6276.

Срок: 49 лет.»;

1.2. приложение № 1 к Распоряжению изложить в новой редакции, согласно приложению 2 к настоящему распоряжению;

1.3. приложение № 2 к Распоряжению изложить в новой редакции, согласно приложению 3 к настоящему распоряжению.

2. Комитету имущественных отношений администрации Пермского муниципального округа в течение 5 рабочих дней со дня подписания настоящего распоряжения:

2.1. направить настоящее распоряжение в Управление Федеральной службы государственной регистрации, кадастра и картографии по Пермскому краю;

2.2. направить настоящее распоряжение в ПАО «Россети Урал»;

2.3. разместить настоящее распоряжение на официальном сайте Пермского муниципального округа в информационно-телекоммуникационной сети «Интернет» (www.permokrug.ru).

3. ПАО «Россети Урал» привести земельные участки в состояние пригодное для использования в соответствии с разрешенным использованием в срок не позднее 3 (трех) месяцев после завершения строительства инженерного сооружения, для размещения которого был установлен публичный сервитут.

4. Настоящее распоряжение вступает в силу со дня его подписания.

5. Контроль исполнения распоряжения возложить на заместителя председателя комитета М.В. Королеву.

Председатель комитета



Е.А. Демидова

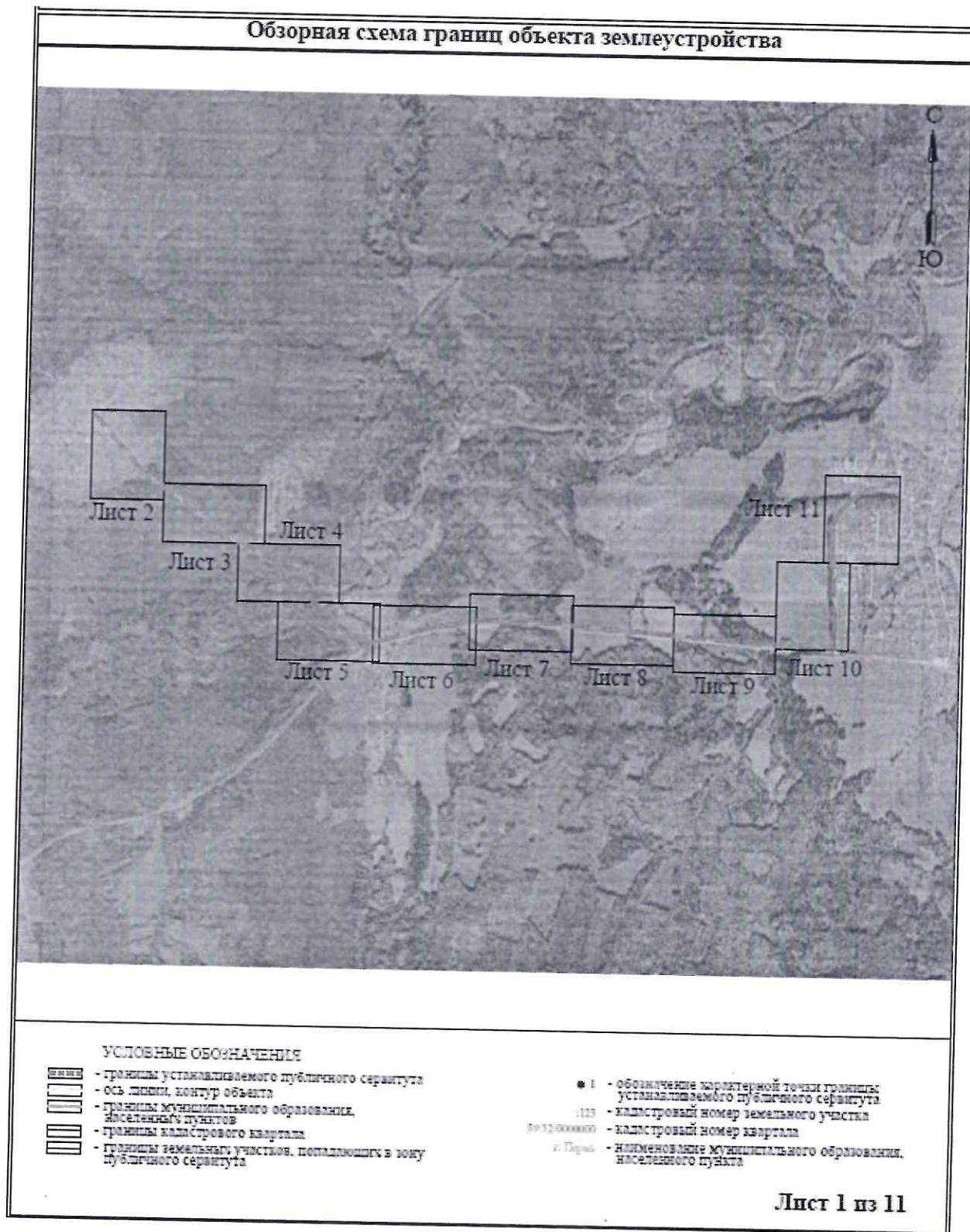
Приложение 1
к распоряжению
комитета имущественных
отношений администрации
Пермского муниципального округа
от 17.09.2024 № 3095

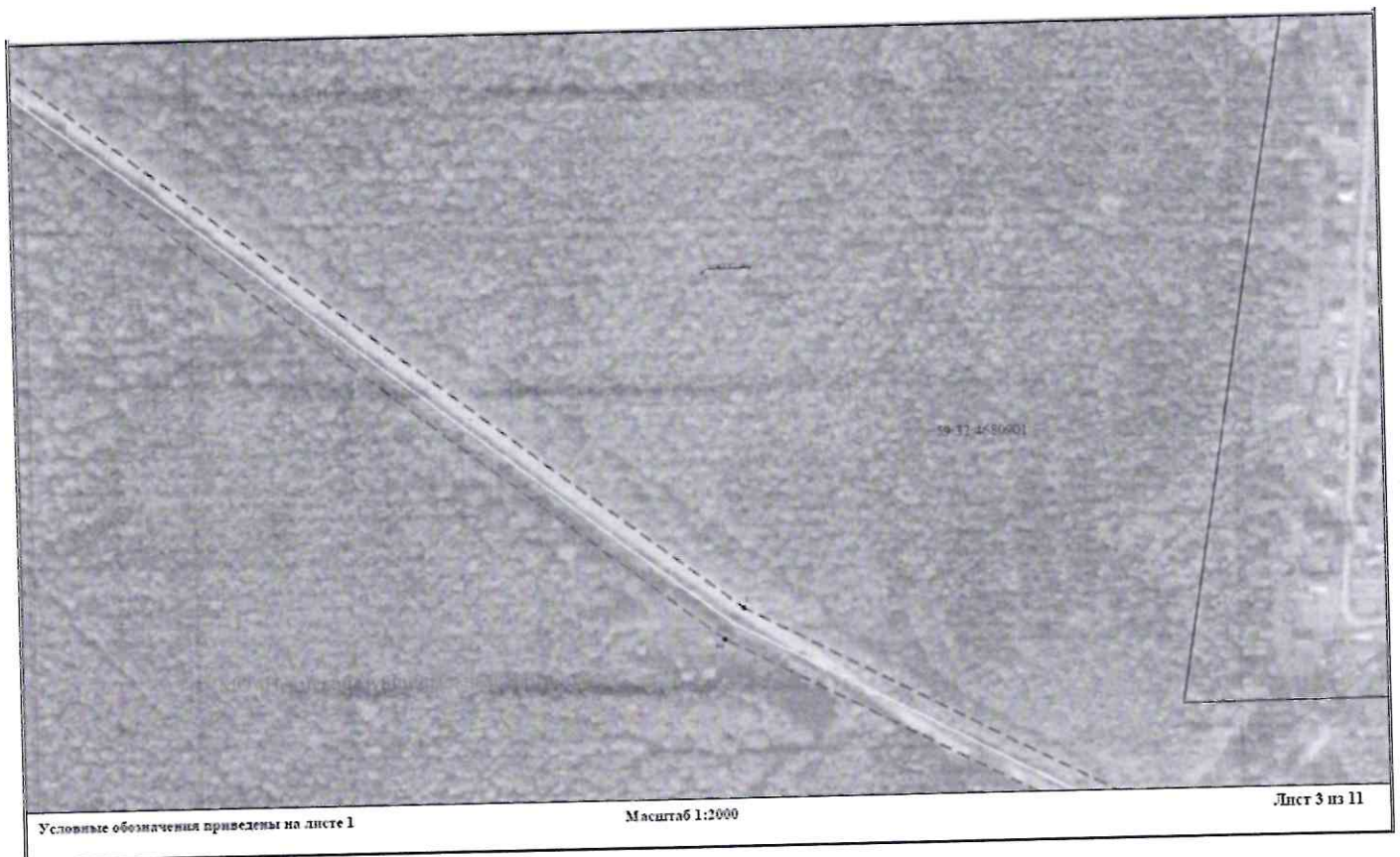
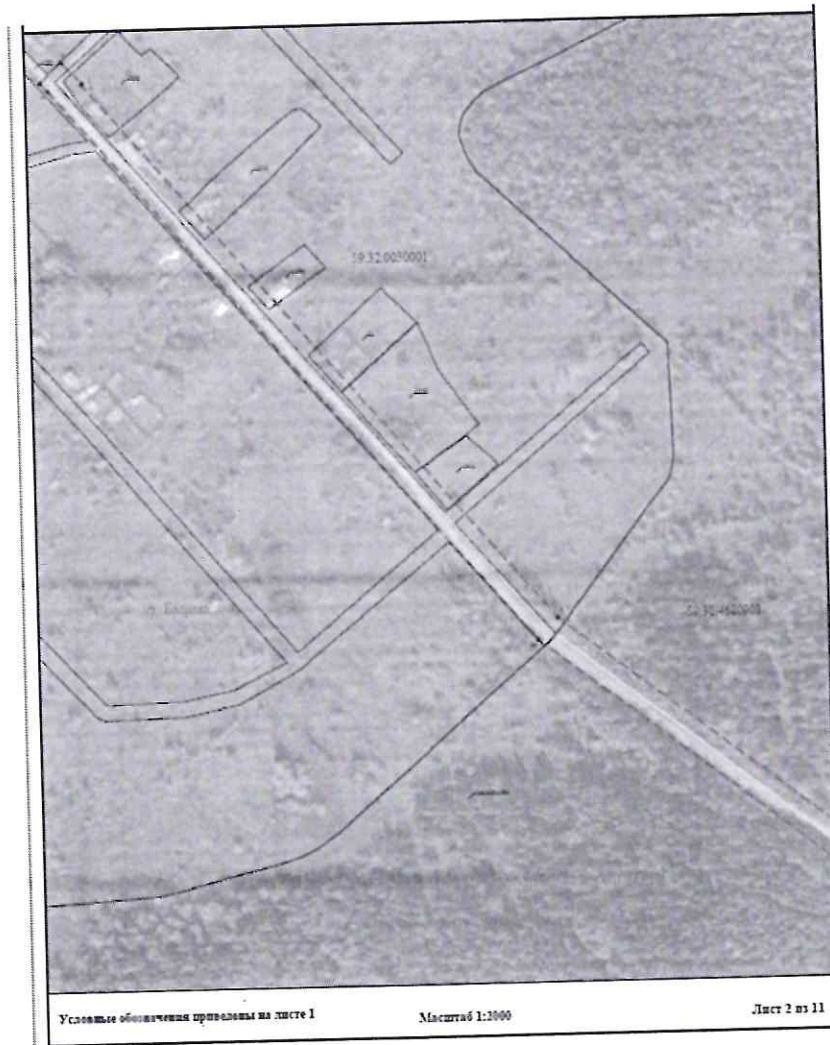
**Список земельных участков,
на которые устанавливается публичный сервитут**

№ п/п	Кадастровый номер земельного участка	Адрес земельного участка
1	59:32:4790002:122	край Пермский, р-н Пермский, а/д "Кукуштан-Чайковский", км 10+349-км 13+007
2	59:32:4790002:121	край Пермский, р-н Пермский, а/д "Кукуштан-Чайковский", км 13+141-км 15+300
3	59:32:0000000:46	Пермский край, Пермский муниципальный район, Пермское лесничество, Кукуштанское участковое лесничество, кварталы №№ 2-9, 16, 18, 22, 23, 24, 31, 32, 26-45, 47-64, 66, 68-89, 92, 106-121, 125, 126, 129-146, 148-156, 159-167, 169, 175, 178-185, 187-193, 195-201, 203, 206-211, 215
4	59:32:1560001:3	Пермский край, Пермский район, с/п Пальниковское, д. Челяба, ул. Центральная, дом 35
5	59:32:1560001:2	край Пермский, р-н Пермский, с/п Пальниковское, д. Челяба
6	59:32:1560001:11	край Пермский, р-н Пермский, а/д "Кукуштан-Чайковский" в черте н.п. Челяба (км 13+118-км 13+141)
7	59:32:1560001:10	край Пермский, р-н Пермский, а/д "Кукуштан-Чайковский" в черте н.п. Челяба (км 13+007-км 13+115))
8	59:32:1520001:1371	Пермский край, Пермский р-н, Пальниковское с/п, с. Нижний Пальник
9	59:32:0030001:61	Пермский край, р-н Пермский, с/о Кукуштанский, п. Бырма, ул. Уральская, дом 23
10	59:32:0030001:2002	Пермский край, Пермский р-н, п. Бырма, ул. Уральская
11	59:32:0030001:1989	Пермский край, Пермский район, Пальниковское с/пос., п.Бырма, ул.Чувашская, ул.Школьная, ул.Уральская, ул.Центральная, ул.Буинская, ул.Бирминская, ул.Зеленая, ул.Лесная, ул.Дальняя
12	59:32:0030001:1947	Пермский край, Пермский район, Пальниковское с/пос, пос. Бырма, ул. Уральская, д. 25
13	59:32:0030001:1802	Пермский край, Пермский р-н, с/п Пальниковское, п. Бырма, ул. Уральская, 27

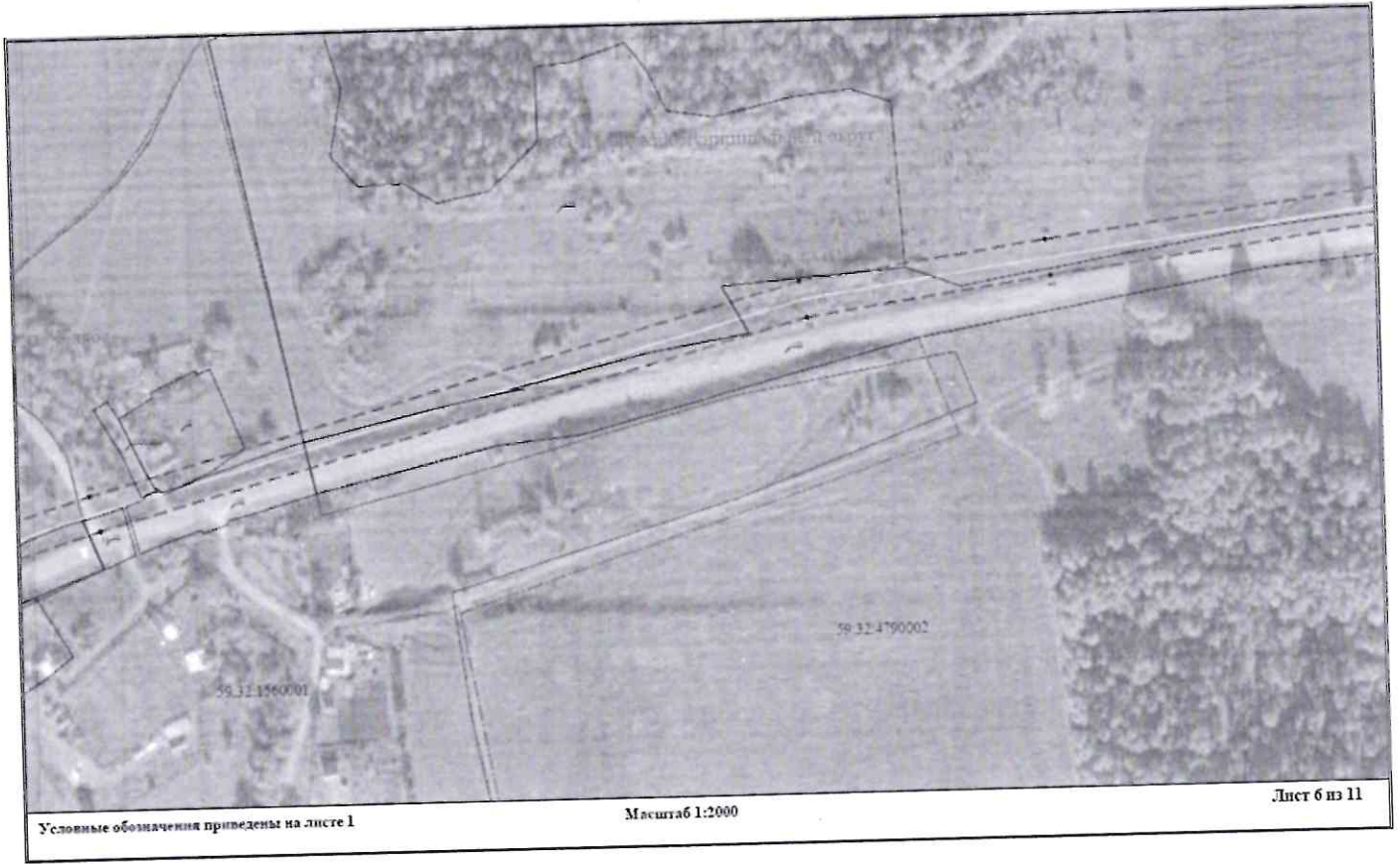
14	59:32:0030001:1750	Пермский край, м.р-н Пермский, с.п. Пальниковское, п. Бырма, ул. Уральская, з/у 13
15	59:32:0030001:1712	Пермский край, р-н Пермский, с/о Кукуштанский, п. Бырма, ул. Уральская, дом 11
16	59:32:5110003:261	Пермский край, Пермский р-н, Пальниковское с/п, н.п. Бессоновский Кордон
17	59:32:0000000:13201	Пермский край, Пермский район, Пальниковское с/пос., д.Челяба, ул.Центральная
18	59:32:4620002:6008	Пермский край, Пермский р-н, Пальниковское с/п, с. Нижний Пальник
19	59:32:4620002:4180	Пермский край, р-н Пермский, с/п Пальниковский "подъезд к с. Н.Пальник"
20	59:32:4620002:12	край Пермский, р-н Пермский, а/д "Кукуштан-Чайковский", км 8+933-км10+347
21	59:32:4790002:135	Пермский край, Пермский район, Пальниковское с/п, в 0,170 км северо-восточнее д. Челябин
22	59:32:4790002:129	Пермский край, Пермский район, Пальниковское с/п, в 1,250 км восточнее д. Челябин
23	59:32:4790002:128	Пермский край, Пермский район, Пальниковское с/п, в 1,490 км восточнее д. Челябин
24	59:32:4620002	Пермский край, Пермский муниципальный округ
25	59:32:4790002	Пермский край, Пермский муниципальный округ
26	59:32:4770001	Пермский край, Пермский муниципальный округ
27	59:32:4680901	Пермский край, Пермский муниципальный округ
28	59:32:1560001	Пермский край, Пермский муниципальный округ
29	59:32:1520001	Пермский край, Пермский муниципальный округ
30	59:32:0030001	Пермский край, Пермский муниципальный округ

СХЕМА РАСПОЛОЖЕНИЯ ГРАНИЦ ПУБЛИЧНОГО СЕРВИТУТА





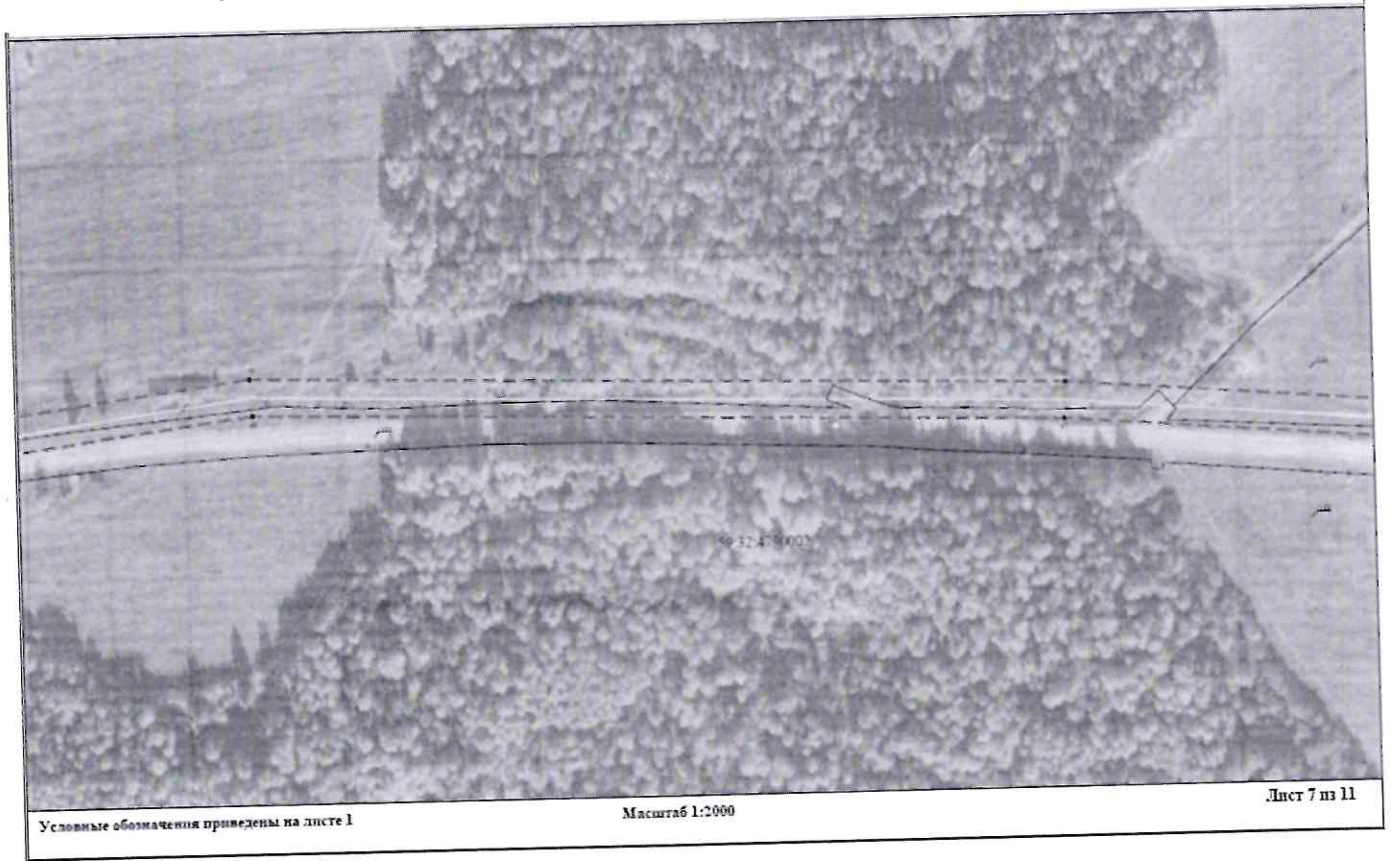




Условные обозначения приведены на листе 1

Масштаб 1:2000

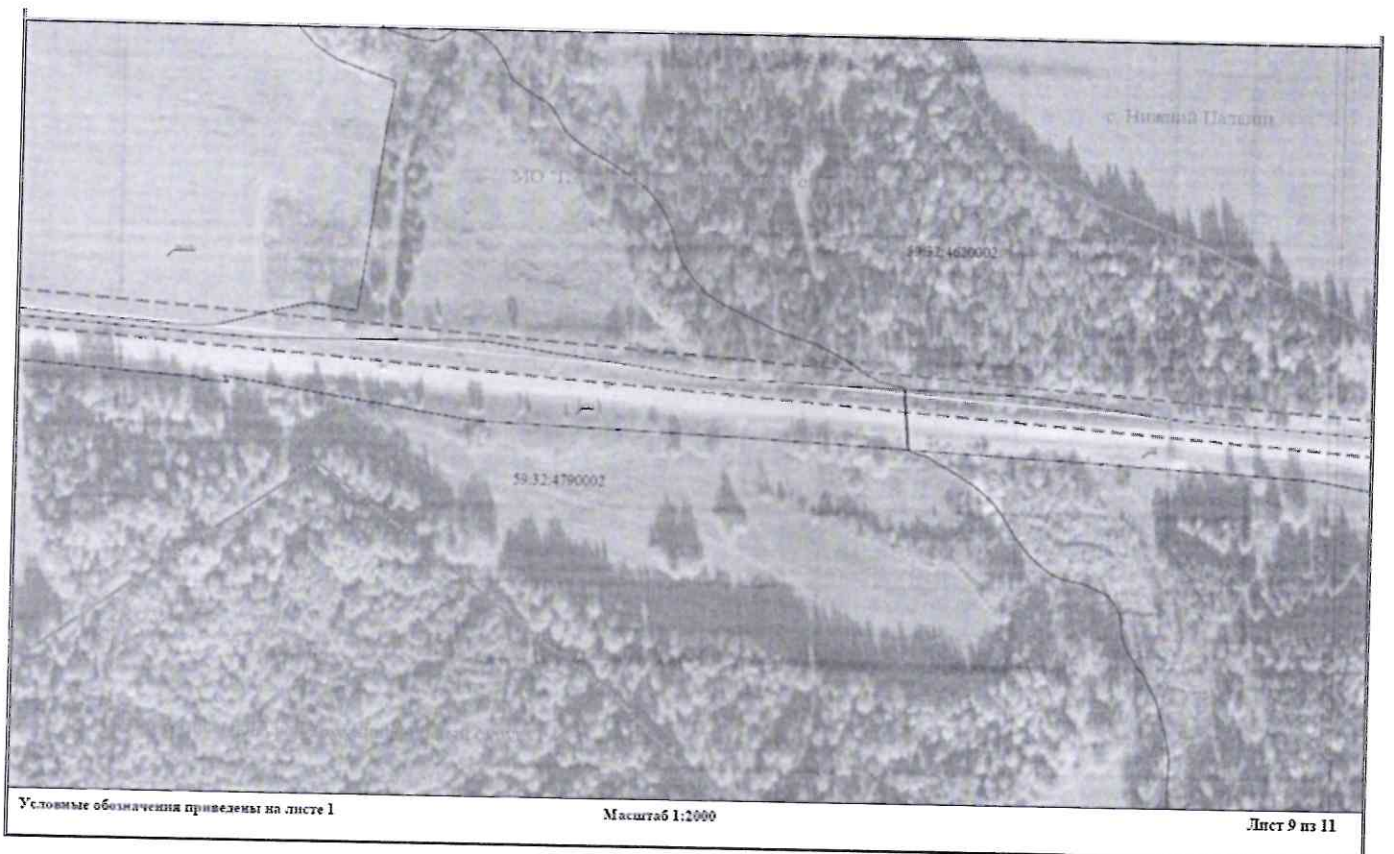
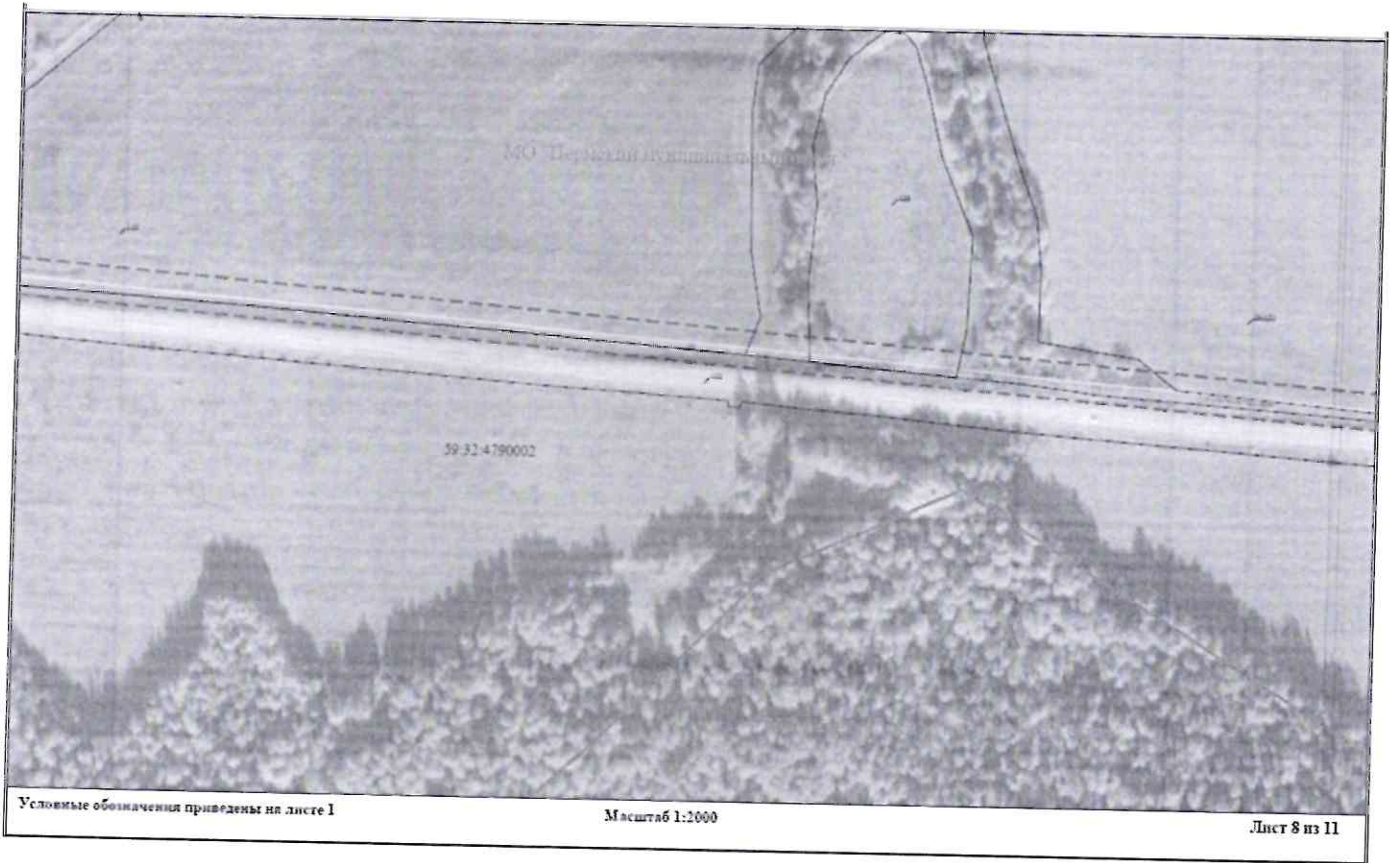
Лист 6 из 11



Условные обозначения приведены на листе 1

Масштаб 1:2000

Лист 7 из 11





Приложение 3
к распоряжению
комитета имущественных
отношений администрации
Пермского муниципального округа
от 17.09.2024 № 3095

ОПИСАНИЕ МЕСТОПОЛОЖЕНИЯ ГРАНИЦ ПУБЛИЧНОГО СЕРВИТУТА

Катастр координат		
Значения координат публичного сервитута в МДМ		
Область/муниципальный округ/границы	Координаты, м	
	X	Y
1	474948 40	2229790 87
2	474932 70	2229605 93
3	474931 89	2229605 05
4	474548 19	2229133 77
5	474982 27	2229744 65
6	473840 02	2229724 61
7	473670 2	2229321 11
8	473607 93	2229381 26
9	473551 19	2229103 7
10	473476 57	2229152 08
11	473387 66	2229171 39
12	473353 08	2229173 54
13	473257 64	2229170 06
14	473219 03	2229192 08
15	473220 16	2229229 9
16	473250 18	2229199 28
17	473262 63	2229211 41
18	473282 4	2229255 19
19	473282 38	2229268 36
20	473410 19	2229313 45
21	473369 66	2229114 62
22	473286 94	2229242 75
23	473266 24	2229264 05
24	473240 27	2229288 21
25	473098 17	2229268 24
26	474127 64	2229262 49
27	474090 89	2229298 83
28	474254 21	2229290 09
29	474309 5	2229317 05
30	474367 21	2229272 93
31	474426 79	2229254 63
32	474475 51	2229274 2
33	474556 49	2229283 87
34	474536 66	2229298 6
35	474455 36	2229290 73
36	474438 5	2229266 47
37	474382 76	2229280 17
38	474397 21	2229294 42
39	474244 34	2229308 62
40	474195 89	2229280 2
41	474128 68	2229264 47
42	473998 92	2229289 23
43	473421 01	2229290 5
44	473543 47	2229215 88
45	473264 95	2229242 22
46	473248 56	2229215 13
47	473389 21	2229212 35
48	473491 24	2229299 46
49	473262 59	2229258 03
50	473243 04	2229215 73
51	473220 01	2229204 44
52	473208 98	2229205 69
53	473202 25	2229191 7
54	473173 16	2229184 25
55	473105 64	2229202 18
56	473116 4	2229185 14
57	473168 27	2229191 52
58	473199 25	2229184 26
59	473214 79	2229188 27
60	473236 16	2229170 09
61	473166 72	2229168 95
62	473462 18	2229196 38
63	473254 48	2229189 5
64	473262 66	2229182 21
65	473287 24	2229179 65
66	473235 99	2229204 98
67	473824 27	2229190 27

1	2	3
68	474062 4	2229723 48
69	474032 84	2229119 27
70	474027 65	2229781 05
71	474933 62	2229723 22
1	474948 40	2229790 87

